

## STATO ATTUALE

Analizzando gli usi attuali del mercato si rileva un interessante numero di attività aggregative in aggiunta alle classiche funzioni commerciali; ma, osservando la quantità di spazio utilizzato per ognuna di queste iniziative, appare evidente che il quadrilatero è sempre sfruttato solo parzialmente, solo la marcia delle ville e il carnevale sembrano sfruttare maggiormente l'area, seppure non totalmente. E' possibile una ottimizzazione degli spazi a disposizione per favorire l'aggiunta di altre attività e servizi che potranno portare all'apertura della struttura per periodi più lunghi, fino ad arrivare all'apertura totale. **Maggiore ricchezza di attività e funzioni significa anche maggiore attrattiva a livello aggregativo.**



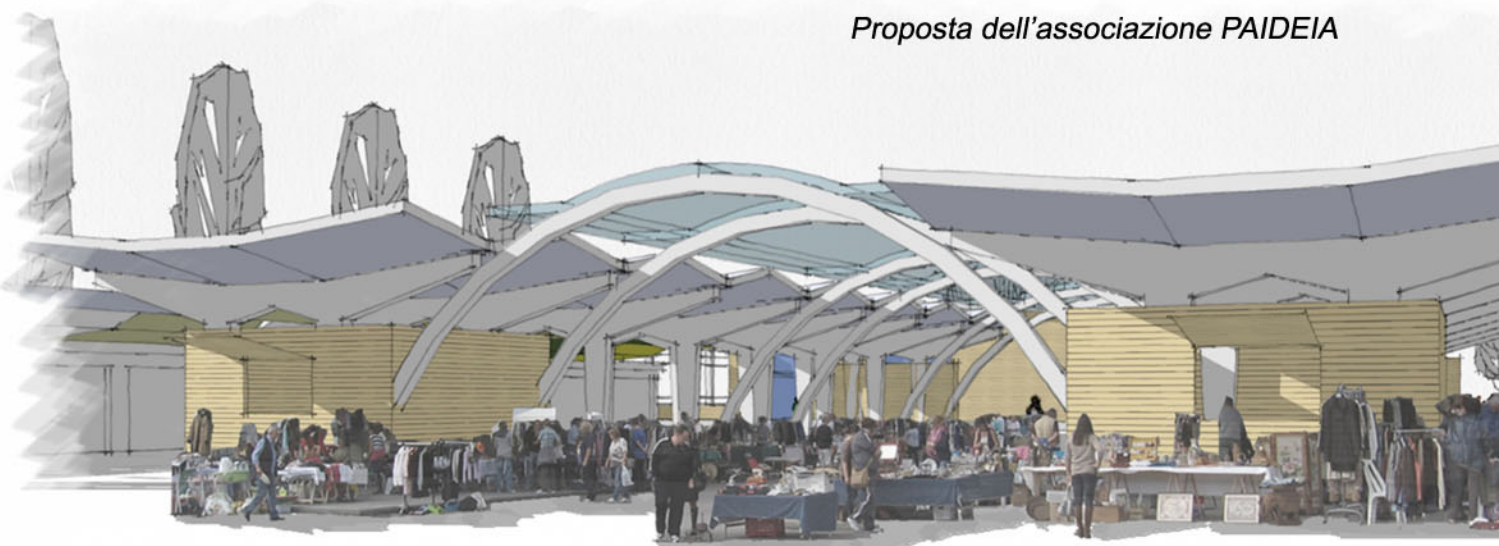
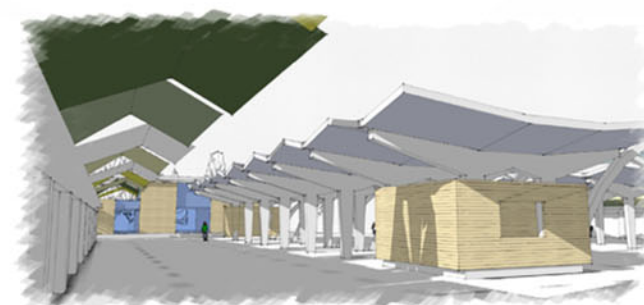
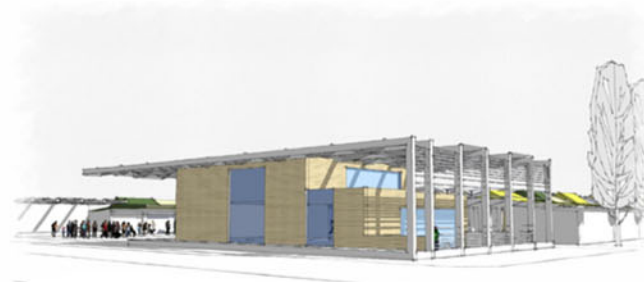
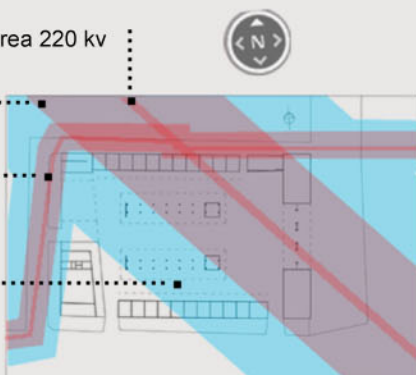
L'area del mercato è attraversata da una linea aerea di alta tensione, precisamente una trifase da 220 kV a terna singola, a cui si aggiunge la linea in cavo di media tensione interrata il cui percorso circonda quasi totalmente il complesso. Pertanto solo una parte abbastanza piccola è sottoposta a un moderato campo elettromagnetico che consente l'inserimento di nuove attività

linea alta tensione aerea 220 kv

fascia di rispetto da norma

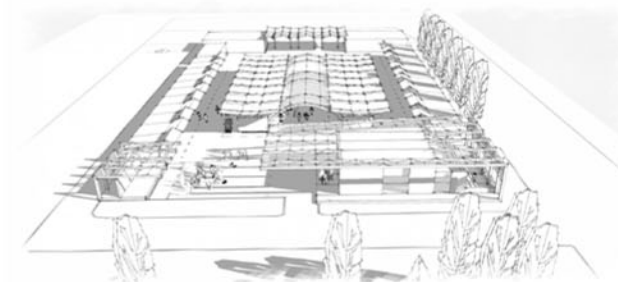
linea media tensione interrata

fascia consigliata per una moderata permanenza delle persone



## PROGETTO

### Centro Polivalente nell'area del Mercato al servizio della Comunità di Marlia



Proposta dell'associazione PAIDEIA



## LA PROPOSTA

L'associazione PAIDEIA, insieme per l'educazione, propone a tutte le associazioni e all'intera comunità di Marlia, un Piano di ristrutturazione e ampliamento degli attuali edifici dell' area del Mercato di Marlia, per nuove attività e servizi a scopo sociale e culturale.

Il progetto che qui viene presentato è frutto di incontri con cittadini, associazioni e tecnici e che è stato presentato al Comune di Capannori. In particolare:

- l'ampliamento dell'area destinata alle associazioni marliesi
- la realizzazione di un baby parking per le famiglie con figli
- la creazione di una Casa delle culture con spazi disponibili alla integrazione interculturale e intergenerazionale.

L'Associazione PAIDEIA propone di realizzare questa struttura attraverso l'autocostruzione assistita una particolare edilizia con specifiche e consolidate modalità e tecnologie costruttive, ecologiche e sostenibili, diretta e coordinata da professionisti, attraverso la quale un gruppo associato e volontario di persone realizza, nel tempo libero dal lavoro, un bene collettivo.

L'autocostruzione promuove la partecipazione e il coinvolgimento della comunità e costituisce una occasione di socialità, di cooperazione, di mutuo aiuto tra persone

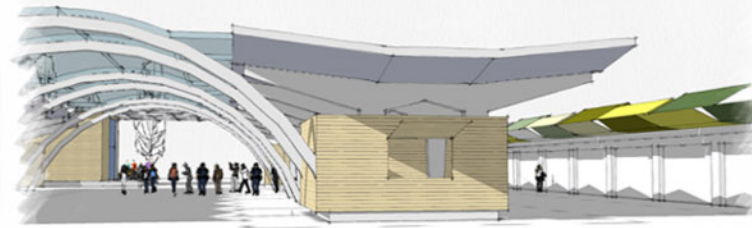
Spazio eventi e attività didattiche

Piano terra: Caffetteria

Piano primo: Casa delle Culture con Biblioteca e sala lettura più sala riunioni e attività

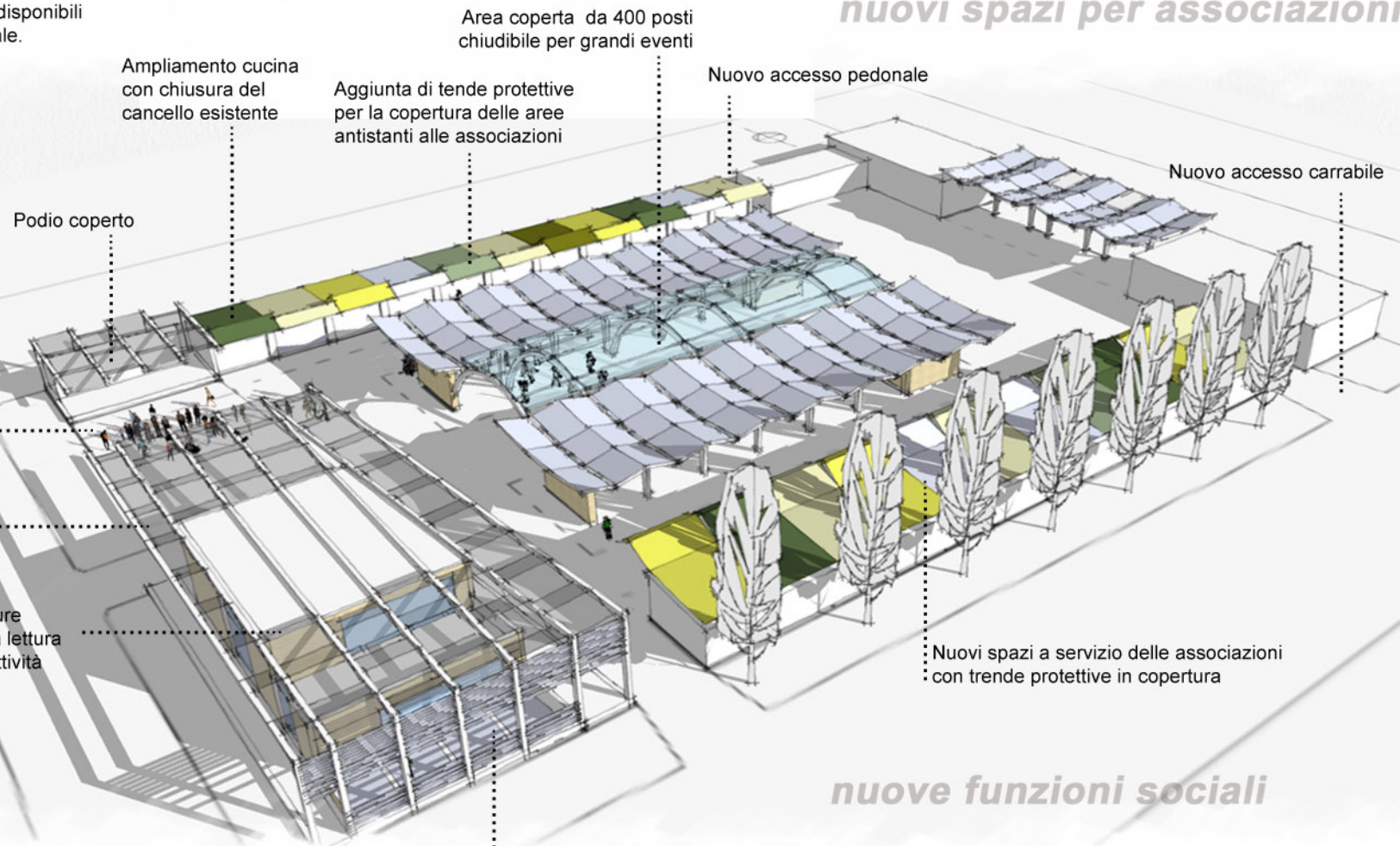
**La presentazione di questa proposta rappresenta il primo passo verso la realizzazione di un progetto a cui, tutti noi, saremo orgogliosi e fieri di avere contribuito.**

## ottimizzazione spazi esistenti



*I mercati sono luoghi di incontro e scambio per definizione. L'implementazione che si prefigge il progetto è proprio riferita all'aumento delle possibilità di utilizzo degli spazi, e all'ampliamento del numero e della tipologia di persone che si incontrano al Mercato di Marlia per favorire anche lo scambio culturale.*

## nuovi spazi per associazioni



Area coperta da 400 posti  
chiudibile per grandi eventi

Ampliamento cucina  
con chiusura del  
cancello esistente

Aggiunta di tende protettive  
per la copertura delle aree  
antistanti alle associazioni

Nuovo accesso pedonale

Nuovo accesso carrabile

Podio coperto

Nuovi spazi a servizio delle associazioni  
con tende protettive in copertura

## nuove funzioni sociali

Piano terra: Baby parking per 25 bambini  
con area giochi anche esterna